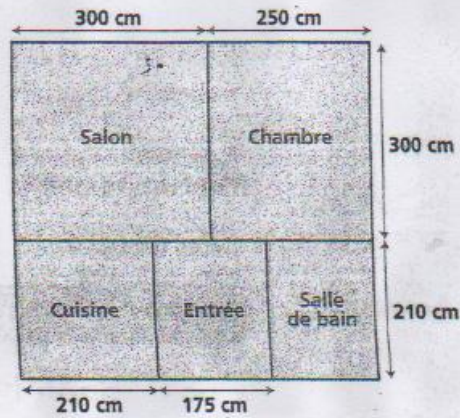


5 Calcule le périmètre des pièces suivantes :

- \*\*
- a. le salon
  - b. la chambre
  - c. l'entrée
  - d. la cuisine
  - e. la salle de bain



a) le salon

$300 \times 4 = 1200$  (formule du périmètre d'un carré).  
Le périmètre du salon mesure 1200 cm.

b) la chambre

$250 \times 2 + 300 \times 2 = 1100$  (formule du périmètre d'un rectangle).

Le périmètre de la chambre mesure 1100 cm.

c) l'entrée

$210 \times 2 + 175 \times 2 = 770$  (formule du périmètre d'un rectangle).  
Le périmètre de l'entrée mesure 770 cm.

d) la cuisine

$210 \times 4 = 840$  (formule du périmètre d'un carré).

Le périmètre de la cuisine mesure 840 cm.

e) la salle de bain

$$300 + 250 = 550$$

La maison mesure 550 cm de long.

Pour trouver la largeur de la salle de bain il faut faire :

$$500 - 210 - 175 = 115$$

Donc la largeur de la salle de bain mesure 115 cm.

Nous pouvons maintenant calculer le périmètre de la salle de bain.

$$210 \times 2 + 115 \times 2 = 650 \text{ (formule du périmètre d'un rectangle).}$$

Le périmètre de la salle de bain mesure 650 cm.

f) le périmètre de la maison

$$550 \times 2 + 510 \times 2 = 2120 \text{ (formule du périmètre d'un rectangle).}$$

Le périmètre de la maison mesure 2120 cm.